

Wat is Proeftuin Ruwaard?

Anders denken, doen en organiseren.

Proeftuin Ruwaard.

Een samenwerkingsverband van partijen die samen een droom delen en daarom op kleine en overzichtelijke schaal, in de wijk Ruwaard, innovaties ontwikkelen en toepassen, de effecten daarvan evalueren en op grond daarvan bijsturen.



Waarom willen we dit?

Anders denken, doen en organiseren.

Proeftuin Ruwaard.



Wat is de gezamenlijke droom?

Anders denken, doen en organiseren.

Proeftuin Ruwaard.



Een vitale wijk Ruwaard
waar actieve bewoners
tegen lagere kosten een
betere (positieve)
gezondheid ervaren.



door:
ANDERS DENKEN
DOEN EN
ORGANISEREN!

Wat is er tot nu toe gebeurd?

Anders denken, doen en organiseren.

Proeftuin Ruwaard.



Verkennen

Ambities delen

Partijen betrekken

Afspraken maken

Zoeken naar hoe !

PROGRAMMA-
MANAGEMENT: *sinds januari!*
Susanne Smits
Robuust

AANJAGER
CASLIJSTEK: *sinds december!*
Bart Bakker
in opdracht van stuurgroep
Proeftuin Ruwaard

Wat gaan we nu doen?

Werken o.b.v. casuïstiek:

- Anders denken – met bewoner oplossing bedenken alsof er geen belemmeringen zijn
- Anders doen – oplossing uitvoeren alsof er geen belemmeringen zijn
- Leren - wat helpt, wat belemmert, wat zijn effecten en wat moeten we organiseren om altijd zo te werken
- Anders organiseren

Anders denken, doen en organiseren.

Proeftuin Ruwaard.



- WAAROM KAN DAT NIET?
- TOCH DOEN



- EFFECT ♥ + €
NIEUWE WERKWIJZE

Globale planning 2016

Anders denken, doen en organiseren.

Proeftuin Ruwaard.



mei

juni

juli

augustus

september

oktober

november

december

Werk-conferentie

Casuïstiek-aanpak: professionals & Bart Bakker



• WAAROM KAN DAT NIET?
• TOCH DOEN



• EFFECT ♥ + €
NIEUWE WERKWIJZE

Effecten inzichtelijk: professionals, werkgroepen & Jan Joore

• WAT HEBBEN WE GELEERD...

Reflecteren & leren

Reflecteren & leren

Reflecteren & leren

Reflecteren & leren

Reflecteren & leren

...EN WAT GAAN WE DUS ANDERS DOEN?
→

Leersessie met cliënten/bewoners (Avans)



Leersessie met cliënten/bewoners (Avans)

(Collectieve) oplossingen organiseren: professionals, werkgroepen & steungroep

Uitwerken voorstel 'Anders samenwerken & financieren'



Vervolg 2017

Voorbeeld casus

Anders denken, doen en organiseren.

Proeftuin Ruwaard.

Aanleiding

Kind loopt vast op basisschool en krijgt verwijzing naar speciaal onderwijs. Na lang praten accepteert moeder dit, echter vervoer is een probleem: kind kan niet fietsen, heeft geen fiets, moeder geen auto/rijbewijs. Indicatie vervoer niet mogelijk vanwege te beperkte afstand naar school.

Het hele verhaal

Alleenstaande moeder van 3 kinderen met stoornis. Zelf depressiegevoelig, beperkte financiële middelen, beperkt netwerk. Onder druk door zorg voor kinderen, beperkte (opvoed)vaardigheden, en op 1 kamer slapen van 2 kinderen (te laat, te kort, na veel gedoe). Vaders van kinderen uit beeld vanwege veiligheid. BIZ, Ons Welzijn & Oosterpoort betrokken.

Volgen

EFFECT ♥ + €



Wat is hier nodig?

- Moeder wil kind leren fietsen en tijdelijk vervoer tot gelukt.
- Fiets regelt moeder zelf met hulp van netwerk (communicadeau) .
- Opa wil zolder verbouwen zodat de 2 kinderen apart kunnen slapen
 - Moeder pedagogische ondersteuning in opvoeden en omgaan met stoornissen kinderen
- Rust en structuur om te voorkomen dat moeder 'omvalt'.

Proeftuin-oplossing

- Tijdelijke indicatie voor vervoer (tot kind kan fietsen)
- Moeder leert zoon fietsen en veilig gedrag in verkeer
 - Fietsvergoeding naar voren geschoven -aanwenden om fiets te kopen
- Voorschot voor verbouwing van zolder door opa
- Cursus 'opvoeden doe je zo'
- Leesondersteuning tijdens bed-ritueel

Voorbeeld initiatief uit de wijk

Anders denken, doen en organiseren.

Proeftuin Ruwaard.

Er zijn veel burgeractiviteiten in de Ruwaard. Sommige initiatieven en ideeën ontberen een dak. Enkele kwetsbare groepen en groepen met een smalle beurs missen een laagdrempelige ontmoetingsplek. Professionals lopen vaak langs elkaar heen omdat er geen knooppunt is waar zij elkaar én hun cliënten gemakkelijk ontmoeten.

Aanleiding

Het hele verhaal

Het talentcentrum Berchemseweg laat zien dat dat er veel maatschappelijk potentieel (voor leefbaarheid en gezondheid) kan worden gemobiliseerd. Ons Welzijn ziet een kans om met bewoners en andere organisaties dit potentieel ook in de Ruwaard te realiseren en tegelijkertijd de onderlinge samenwerking tussen burgers en professionals te versterken.



- Onderbouwen/volgen met effectenarena
- O.b.v. ervaringen leren
- Op termijn: wat blijft, wat past elders (bv. nieuwe Iemhof, moskee, etc.)

Volgen

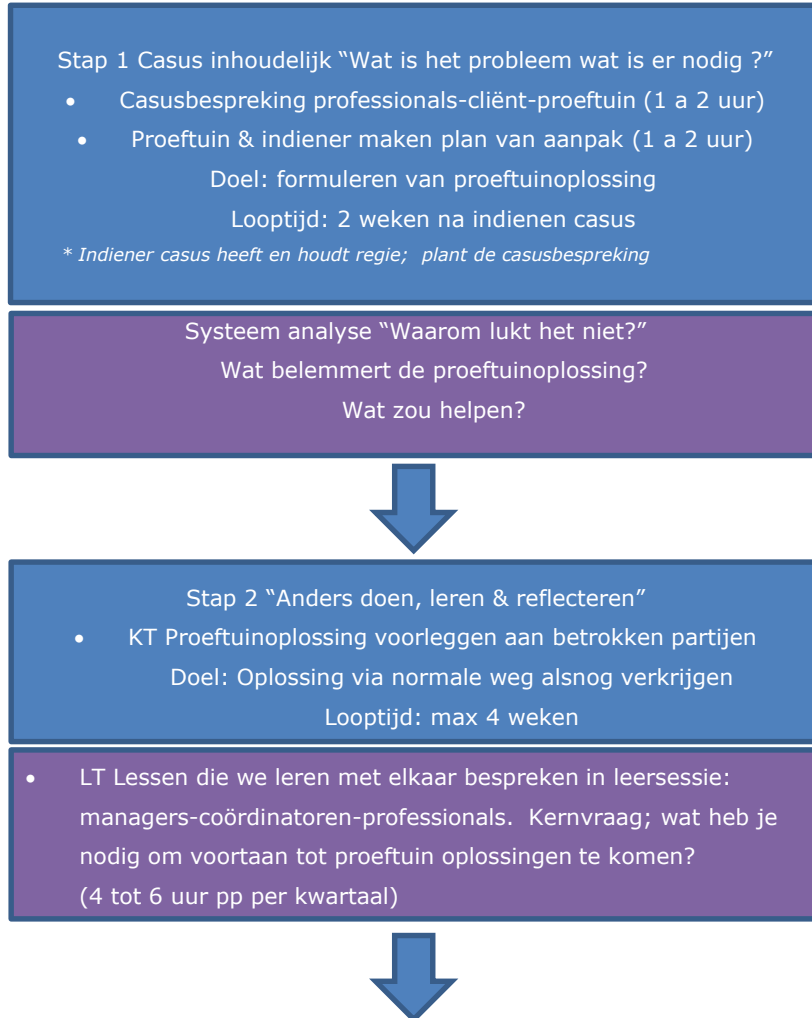
- Samen inzicht opbouwen in de daadwerkelijke behoeften en mogelijkheden van bewoners en aanbieders
- Kernpartners helpen vinden en stimuleren tot uitwerking van een gezamenlijk plan
- Ontwikkelen groeiconcept, verbinden met lopende initiatieven en leren door te experimenteren in de praktijk

Wat is hier nodig?

- Inzicht in wat bewoners zelf willen en kunnen (kwetsbare groepen, actieve en ondernemende burgers, etc.)
- Inzicht in wat andere partijen willen en kunnen (zoals burgervertegenwoordigers, wijkraad en -stichting, aanbieders, gemeente, etc.)
- Een aansprekend en financieel haalbaar plan, in verbinding met initiatieven die al lopen of in de pijplijn zitten
- Kernpartners die hier samen aan willen werken.

Proeftuin-oplossing

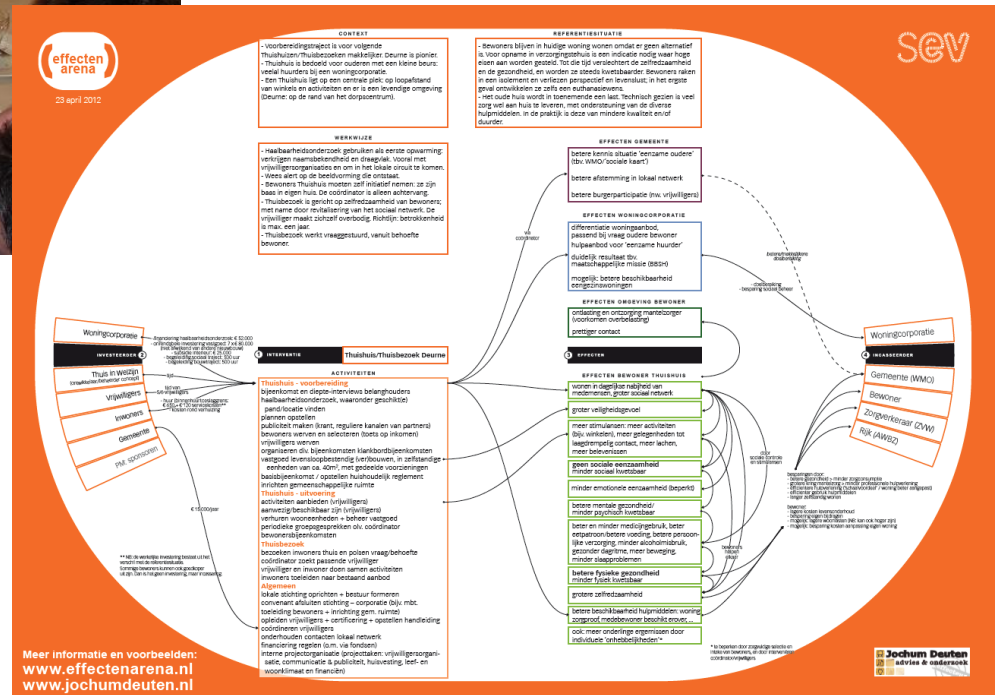
Instrument ter ondersteuning van anders denken en doen: Casuïstiek-aanpak



Instrument om effecten van anders denken en doen inzichtelijk te maken: effecten-analyse

Anders denken, doen en organiseren.

Proeftuin Ruwaard.





You don't have
to see the

whole staircase,

just take the

FIRST STEP