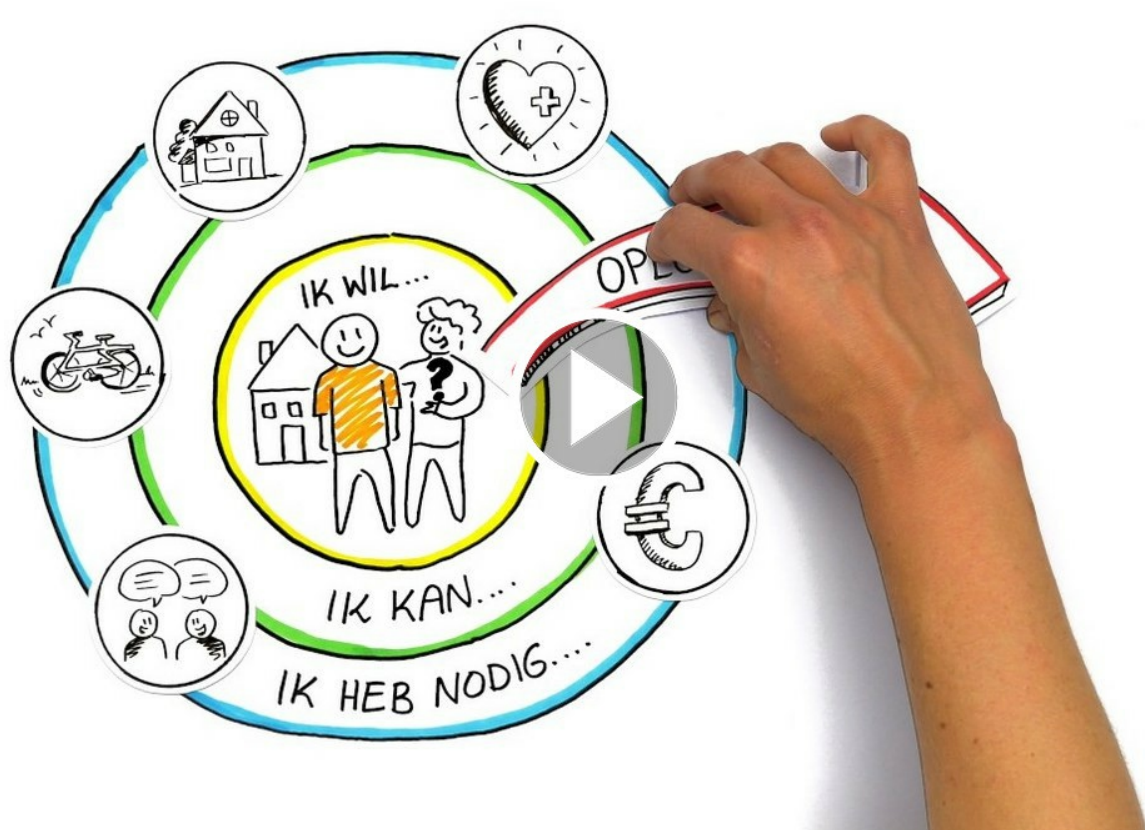


**Anders denken,
doen en organiseren.***Proeftuin Ruwaard*

In het kort...

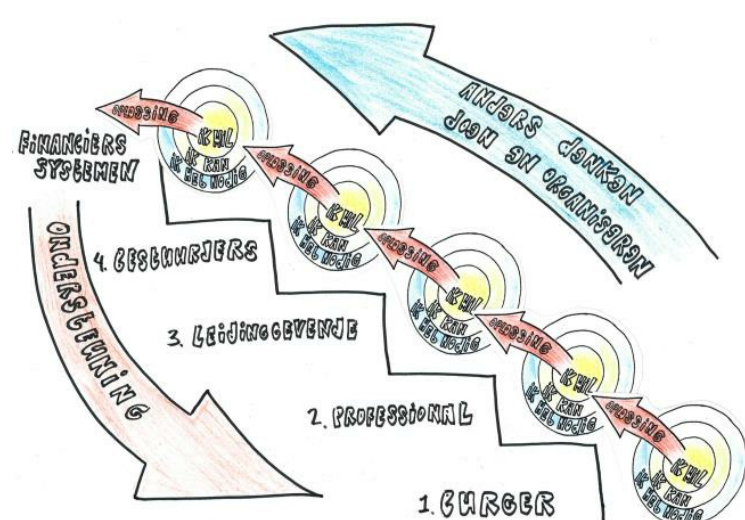


Over Proeftuin Ruwaard

In de Ruwaard, een wijk in de gemeente Oss, bedenken wijkbewoners en organisaties samen oplossingen waarin mensen meer voor zichzelf en voor elkaar kunnen gaan doen. Uiteindelijk streven zij naar hun ideale toekomstbeeld: "Ruwaard is een vitale wijk waar wijkbewoners tegen lagere kosten een betere (positieve) gezondheid ervaren."

Veranderen op vier niveaus

Wij willen leren van alle activiteiten die we uitvoeren. Daarom is een belangrijk onderdeel van onze aanpak actie-leren. [Wijkbewoners](#), [professionals](#), [managers](#) en [bestuurders](#) hebben hun eigen leerproces en ze leren van elkaar. De werkwijze is overal hetzelfde: ik wil, ik kan en ik heb nodig. Door deze vragen te beantwoorden, wordt duidelijk hoe we met elkaar anders kunnen denken, doen en organiseren.



Aan de slag met de methodiek?

Zelf aan de slag met de samenwerkwijze van Proeftuin Ruwaard? Of wil je meer weten over het [actie-leren](#), de [programmatische aanpak](#), [Ons Huis van de Wijk](#) of de [Samenwerkwijze](#)? De belangrijkste documentatie is te vinden op de website onder '[Aan de slag](#)'.

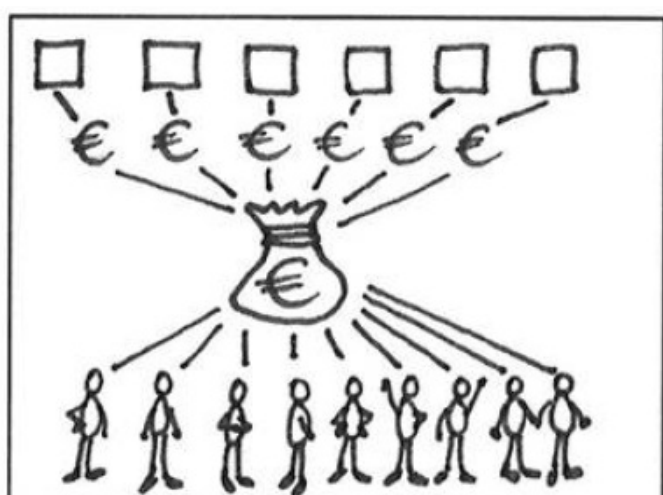
Maak gebruik van onze leergeschiedenis

Als onderdeel van het actie-leren publiceren we jaarlijks onze leergeschiedenis:

- [Leergeschiedenis 2017](#)
- [Leergeschiedenis 2016](#)

Proeftuin Ruwaard in de media

Interessante artikelen uit andere media, video's én de laatste nieuwsbrieven vind je op de website onder [publicaties](#).



Systemen en wettelijke kaders

De proeftuin wil systemen en wettelijke kaders zo inrichten, dat deze de werkwijze zoveel mogelijk steunen in plaats van beperken. Het experiment om te werken met één [gezamenlijk wijkbudget](#) is daar een voorbeeld van. Dit is belangrijk, maar de echte verandering zit in gedrag, methoden en processen die we hebben samengevat in [ontwerpprincipes](#).

Preventie

[Preventie](#) speelt een belangrijke rol binnen de proeftuin. Denk bijvoorbeeld aan het voorkomen of vroegtijdig aanpakken van ziekten, een ongezonde leefstijl, eenzaamheid of het verliezen van zelfregie.

Uitbreiding en effecten Osse Samenwerkwijze

De unieke maatwerk aanpak in Ruwaard, ook wel 'Osse samenwerkwijze' wordt op dit moment uitgebreid naar andere gebieden in Oss. De bedoeling is dit op een natuurlijke manier (organisch) gaat verlopen. Bekijk het [overzicht van aanjagers per gebied](#).

Het maatschappelijk rendement van de Samenwerkwijze wordt gemeten door zogenoemde micro-analyses. De eerste analyse toont positief effect aan op welzijn wijkbewoners en maatschappelijke kosten. [Lees verder...](#)

Ervaren hoe Proeftuin Ruwaard anders denkt, doet en organiseert? Kom op werkbezoek!

Samenwerkingspartners binnen Proeftuin Ruwaard: BrabantWonen, BrabantZorg, gemeente Oss, GGD, GGZ Oost-Brabant, JIJ! Advies en coaching, ONS welzijn, Pantein, Sport Expertise Centrum, UniK en zorgverzekeraars CZ en VGZ. Programmamanagement door Robuust.



LinkedIn



Website